

BroadLink

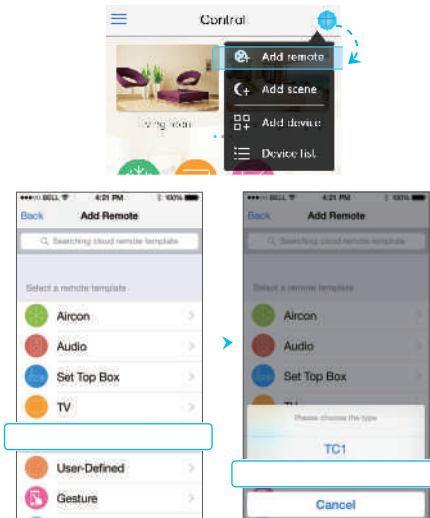
BroadLink e-Touch Smart wall light switch TC 2

Instrukcja obsługi

Pobierz APP



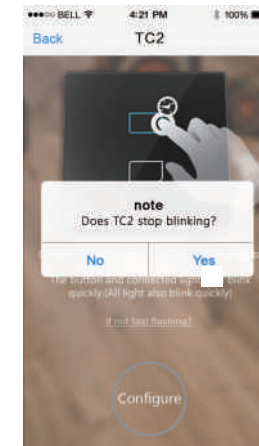
Krok 1



Krok 2



Krok 3



Krok 4



TC2 panel kontrolny

Na tej stronie możesz wybierać funkcje takie jak włączanie/wyłączanie, włączanie wszystkiego/wyłączanie wszystkiego, miejscowa/zdalna kontrola i tym podobne.

Wprowadzenie

Instalacja i podłączenie TC2 inteligentnego włącznika ściennego jest identyczne jak podłączenie zwykłego włącznika ściennego. Przed podłączeniem prąd powinien być odcięty. Następnie połącz przewody zgodnie z oznaczeniem na TC2 i uporządkuj kable aby uniknąć zwarcia w układzie przez dotknięcie się przewodów. Zakazane jest obciążanie urządzenia lub łączenie przewodu prądowego i przewodu zerowego w to samo wejście by nie doprowadzić do zwarcia.

Ważne

1. Odległość między dwoma włącznikami ściennymi powinna być większa niż 1 metr w przeciwnym razie może to mieć wpływ na dystans kontroli.
2. Aby uzyskać więcej funkcji pilota TC2 musi współpracować z RM pro.

US W Stanach Zjednoczonych

Źródło zasilania: 110-150V Moc w watach: 5-200W/gang
Źródło zasilania: 170-240V Moc w watach: 5-200W/gang
Pobór prądu powinien być mniejszy niż 100W/gang jeśli jest używany dla oświetlenia LED lub energooszczędnego.

EU W Unii Europejskiej

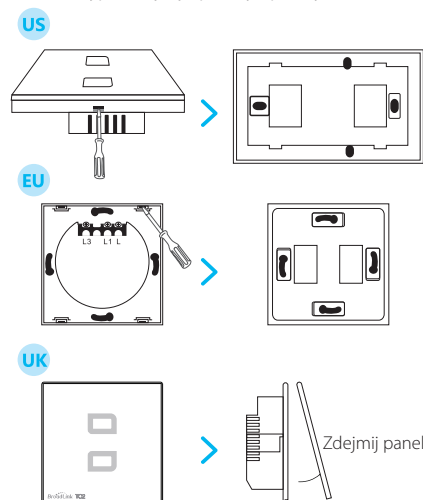
Źródło zasilania: 170-240V Moc w watach: 7-200W/gang
Pobór prądu powinien być mniejszy niż 100W/gang jeśli jest używany dla oświetlenia LED lub energooszczędnego.

UK W Wielkiej Brytanii

Źródło zasilania: 170-240V Moc w watach: 5-200W/gang
Pobór prądu powinien być mniejszy niż 100W/gang jeśli jest używany dla oświetlenia LED lub energooszczędnego.

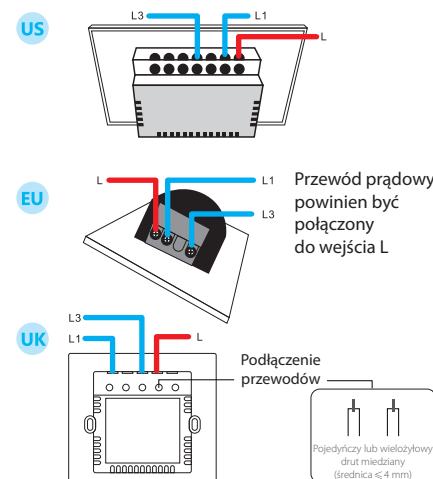
Instalacja 1

1. Odkręć przednią pokrywę panela za pomocą śrubokręta. Zdemontuj przednią część panela jak poniżej.



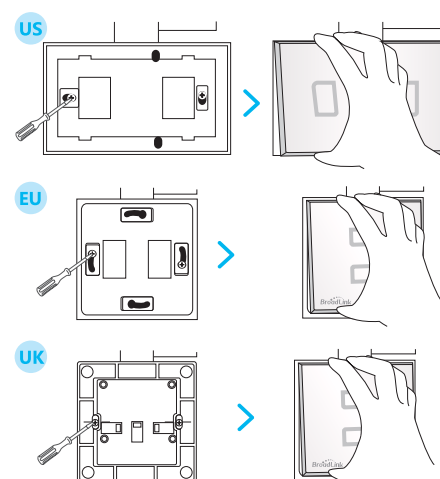
Instalacja 2

2. Podłącz przewody
 - Podłącz przewód zerowy do wejścia (L2, L3, etc.)

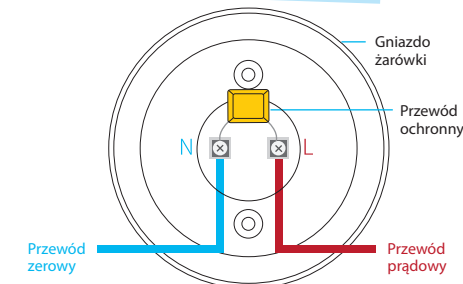


Instalacja 3

3. Montowanie włącznika na ścianie
 - Umocnij włącznik na ścianie
 - Przykręć obie strony włącznika
 - Zamontuj przedni panel
 - Montaż ukończony



Ochrona równoległa

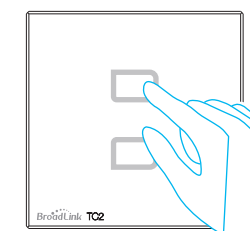


Instalacja ochrony równoległej

• Jeśli żarówka świeci słabo lub migota podłącz kondensator między wejściem przewodu prądowego a wejściem przewodu neutralnego tak jak na rysunku powyżej.

• Nie obciążaj gniazda. Jeśli się tak zdarzy, światło wyłączy się automatycznie. Po około 5 minutach będzie pracować normalnie. Sprawdź zasilanie i wymień na żarówkę o odpowiedniej mocy znamionowej.

Kodowanie i resetowanie



TC2 kodowanie

Długie przytrzymanie jakiegokolwiek przycisku TC2 przez 5 sekund spowoduje wejście na poziom trybu czyszczenia. Lampki wskaźników na wszystkich przyciskach TC2 migają gwałtownie i wszystkie żarówki, które są podłączone do TC2 są włączone.

TC2 resetowanie kodów

Długie przytrzymanie jakiegokolwiek przycisku TC2 przez 10 sekund spowoduje wejście na poziom trybu czyszczenia. Lampki wskaźników wszystkich przycisków urządzenia TC2 są włączone i lampka połączona do urządzenia TC2 jest również włączona. Wystarczy wcisnąć jakikolwiek przycisk na urządzeniu TC2 w panelu sterowania by wyczyścić wszystkie kody.